

Assunto: **INFORMAÇÃO nº1**

Data: 09 de maio de 2022

Hora: 11:00

De : Comissão Organizadora  
Para: Concorrentes Auto - FPAK

Páginas: 2  
Anexos: 0

## REABASTECIMENTOS

- O tempo gasto no reabastecimento está incluído nos tempos de ligação. Foi considerado um tempo extra de 10 minutos em todas as ligações para reabastecimento nas bombas de gasolina localizadas no percurso.
- Não existe reabastecimento na saída do parque fechado ou do parque de assistência.
- As viaturas deverão ser colocadas em parque fechado de partida com o combustível suficiente para fazer as ligações.

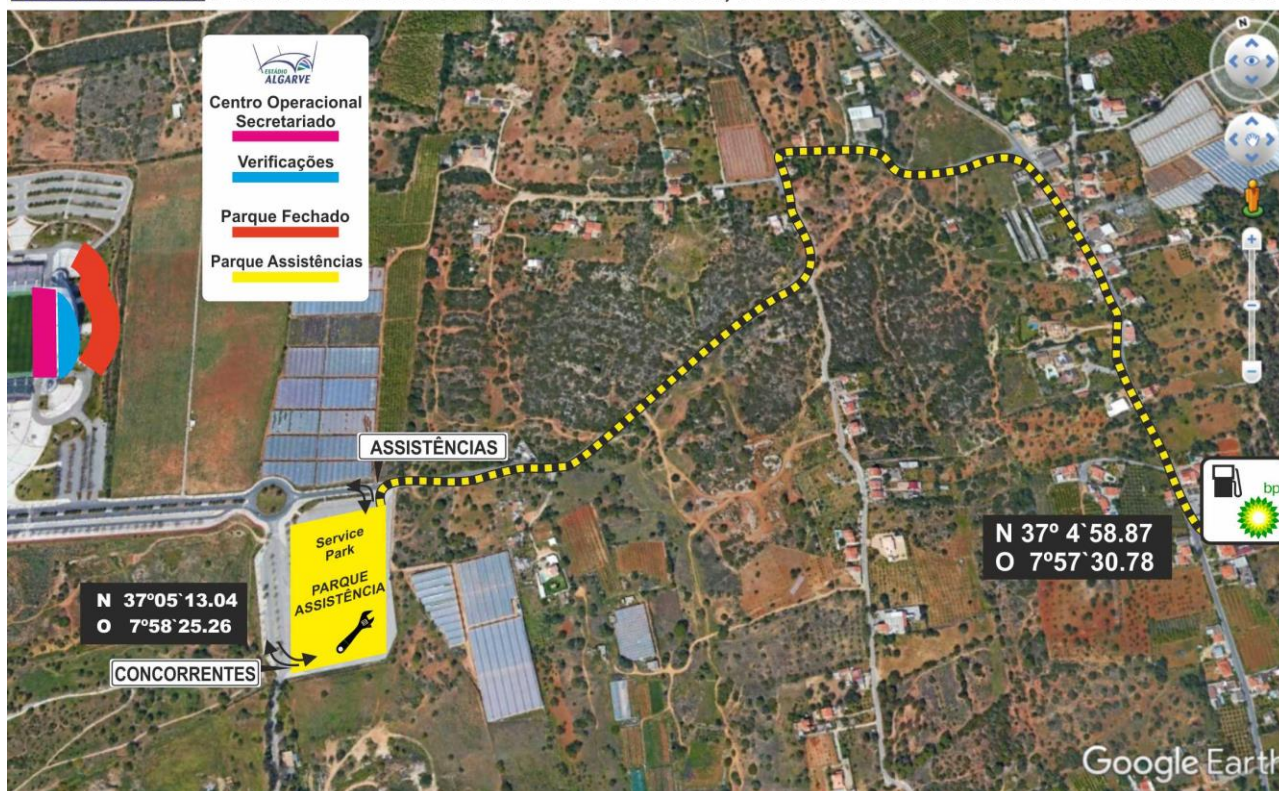
### Os reabastecimentos estão autorizados:

#### 1. PRÓLOGO

Na Bomba da BP, na povoação de Falfosa a 1.800 mts do Parque de Assistência.

Durante o Prólogo, o acesso mais curto a esta bomba encontra-se encerrado, dia 28 entre as 7H00 e o final do Prologo previsto para as 12H00.

#### REFUEL POINT / ZONA REABASTECIMENTO - FALFOSA, A 1.800 MTS DO PARQUE DE ASSISTÊNCIA

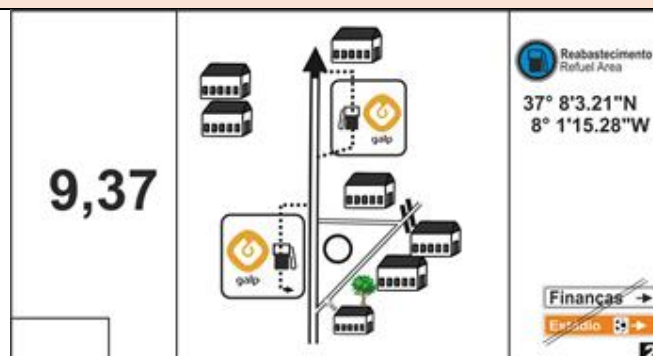


## 2. 1º e 2º Sector Selectivo.

### Postos de combustíveis na ligação entre o Parque Fechado e o CH da Partida do SS

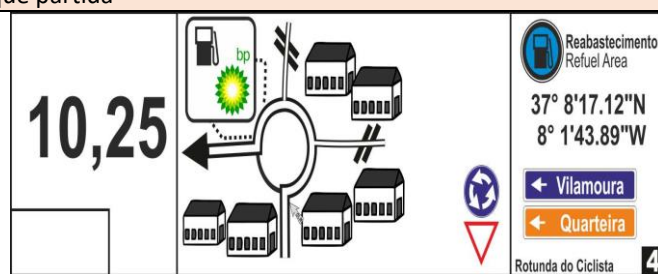
a) **Bombas da GALP de Loulé** EN 125-4, 9,37 kms após o parque partida. 2 postos de abastecimento, um de cada lado da estrada com:

- 14– mangueiras/pistolas de Gasolina 98 Evologic
- 14– mangueiras/pistolas de Gasolina 95 Evologic
- 14– mangueiras/pistolas de Gasóleo Evologic
- 14– mangueiras/pistolas de Gasóleo Simples



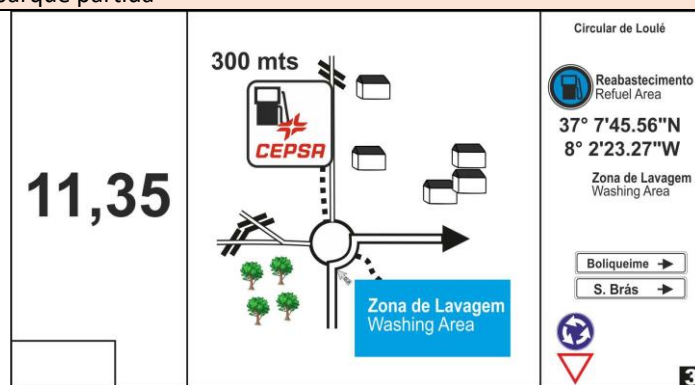
b) **Bomba da BP de Loulé:** 10,25 kms após o parque partida

- 6 – mangueiras/pistolas de Gasolina Utilmate 98
- 6– mangueiras/pistolas de Gasolina simples 95
- 6– mangueiras/pistolas de Gasóleo Ultimate
- 8– mangueiras/pistolas de Gasoleo Simples



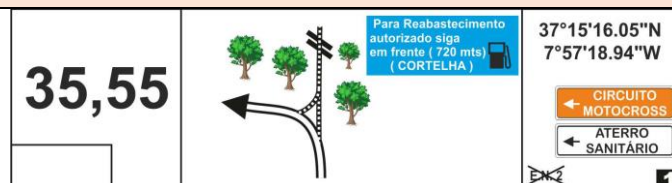
c) **Bomba da CEPSA de Loulé:** 11,35 kms após o parque partida

- 4 – mangueiras/pistolas de Gasolina Optima 98
- 4– mangueiras/pistolas de Gasolina simples 95
- 4– mangueiras/pistolas de Gasóleo Optima
- 4– mangueiras/pistolas de Gasóleo Simples



d) **Bomba da Repsol na Cortelha** nas proximidades da partida e STOP dos sectores seletivos. 35,55 kms após o parque partida

- 2– mangueiras/pistolas de Gasolina simples 95
- 2– mangueiras/pistolas de Gasóleo E+
- 2– mangueiras/pistolas de Gasóleo Simples



**Ligação STOP dos S.S. a Parque Assistências, nos mesmos postos de abastecimento mencionados anteriormente**